



Cinema 610

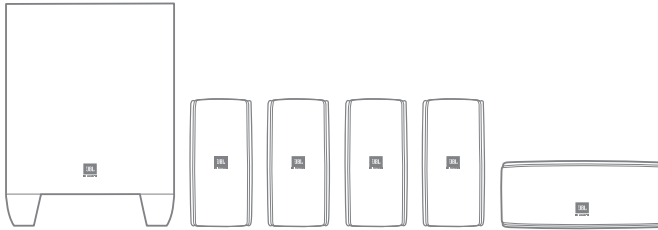


JBL CINEMA 610

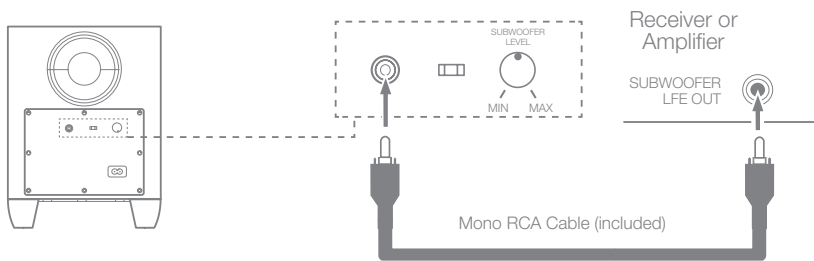
Quickstart guide

Guide de démarrage rapide

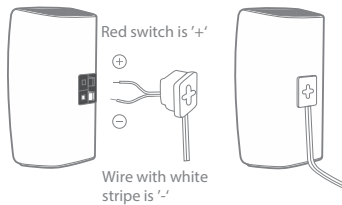
1



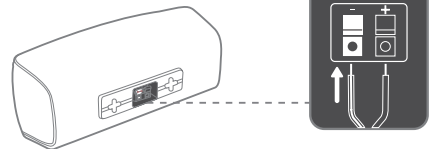
2



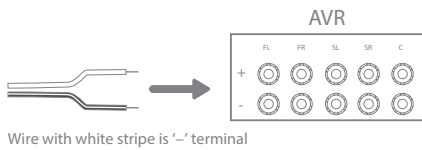
3



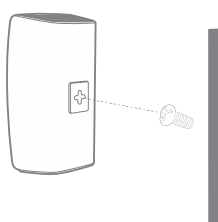
4



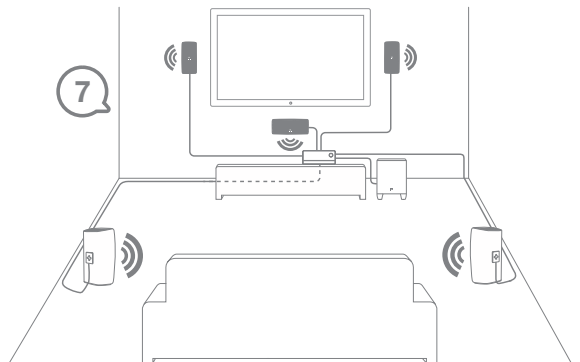
5



6



7



JBL CINEMA 610

Quickstart guide

Guide de démarrage rapide

EN

- Frequency response: 38Hz – 20kHz
- Maximum SPL: 109dB @ 1m
- Power output (sub): 100W
- Satellites
- Impedance: 4Ω
- Recommended power: 10 - 60W
- Subwoofer
- Low frequency transducer: 8" (200mm) cone
- Amplifier power: 100 watts RMS
- Enclosure type: Bass Reflex

ES

- Intervalo de frecuencias: 38 Hz – 20 kHz
- SPL máximo: 109dB @ 1m
- Potencia de salida (subwoofer): 100 W
- Satélites
- Impedancia: 4Ω
- Potencia recomendada: 10 - 60W
- Subwoofer
- Transductor de baja frecuencia: cono de 8" (200 mm)
- Potencia de amplificación: 100 w RMS
- Tipo de carcasa: Bass Reflex

DE

- Frequenzbereich: 38 Hz - 20 kHz
- Maximaler Schalldruckpegel: 109 dB bei 1m
- Ausgangsleistung (sub): 100 W
- Satelliten
- Impedanz: 4Ω
- Empfohlene Leistung: 10 - 60W
- Subwoofer
- Tieftöner: 8" (200mm) Konus
- Verstärkerleistung: 100 Watt RMS
- Gehäusetyp: Bassreflex

NL

- Frequentiebereik: 38 Hz - 20 kHz
- Maximum SPL: 109dB @ 1m
- Uitgangsvermogen (sub): 100 W
- Satellieten
- Impedantie: 4Ω
- Aanbevolen vermogen: 10 - 60W
- Subwoofer
- Lage frequentie-transducer: 8" (200mm) conus
- Versterkervermogen: 100 watt RMS
- Type behuizing: Bass-reflex

FR

- Plage de fréquences : 38 Hz à 20 kHz
- Pression sonore max. : 109 dB à 1m
- Puissance (graves) : 100 W
- Satellites
- Impédance : 4Ω
- Puissance recommandée : 10 - 60W
- Caisson de graves
- Transducteur basses fréquences : cône 8 " (200 mm)
- Puissance de l'amplificateur : 100 watts RMS
- Type d'enceinte : Bass Reflex

PT

- Resposta em frequência: 38 Hz - 20 kHz
- Nível máximo de pressão sonora: 109 dB @ 1 m
- Saída de potência (sub): 100 W
- Satélites
- Impedância: 4Ω
- Potência recomendada: 10 - 60W
- Subwoofer
- Transdutor de baixa frequência: cone de 8" (200 mm)
- Potência do amplificador: 100 watts RMS
- Tipo de caixa: Reflexo de graves

IT

- Risposta di frequenza: 38 Hz -20 kHz
- SPL massimo: 109 dB a 1 m
- Potenza sviluppata (sub): 100 W
- Satelliti
- Impedenza: 4Ω
- Potenza consigliata: 10 - 60W
- Subwoofer
- Trasduttore a bassa frequenza: Cono da 8"(200 mm)
- Potenza dell'amplificatore: 100 watt RMS
- Tipo di custodia: Bass Reflex

NO

- Frekvensrespons: 38 Hz - 20 kHz
- Maksimal SPL: 109 dB ved 1 m
- Utgangseffekt (sub): 100 W
- Satellitter
- Impedans: 4Ω
- Anbefalt effekt: 10 - 60W
- Subwoofer
- Lavfrekvenstransduser: 8" (200 mm) membran
- Forsterkereffekt: 100 watt RMS
- Kabinett-type: Bassrefleks

JBL CINEMA 610

Quickstart guide

Guide de démarrage rapide

FI

- Taajuusvaste: 38 Hz – 20 kHz
- Maksimi SPL: 109dB @ 1 m
- Teho (ala): 100 W
- Satelliitit
- Impedanssi: 4Ω
- Suositeltu teho: 10 - 60W
- Alibassokaiutin
- Matalataajuusanturi: 8" (200 mm) kartio
- Vahvistimen teho: 100 W RMS
- Kotelotyyppi: Bass Reflex

SV

- Frekvensomfång: 38 Hz–20 kHz
- Max SPL: 109 dB vid 1 m
- Uteffekt (sub): 100 W
- Satelliter
- Impedans: 4Ω
- Rekommenderad effekt: 10 - 60W
- Subwoofer
- Omvandlare för höga frekvenser: 200 mm (8 tum) kon
- Förstärkareffekt: 100 watt RMS
- Högtalartyp: Basreflex

JP

- 再生周波数帯域: 38 Hz ~ 20 kHz
- 最大音圧レベル: 109dB @ 1m
- 出力 (サブ): 100 W
- サテライト
- インピーダンス: 4Ω
- 推奨電力: 10 ~ 60 ワット
- サブウーファー
- 低周波音声トランスデューサ: 8インチ (200mm) コーン形
- アンプの出力: 100ワット (実効値)
- エンクロージャーの種類: バスレフ式

CHS

- 有效頻寬:38Hz–20kHz
- 最大SPL:109dB/1m1W
- 功率(重低音):100W
- 卫星箱
- 标称阻抗:4ohm
- 推荐功率范围:10–60W
- 重低音箱
- 重低音单体:8" (200mm)锥形音盆
- 功放额定功率:100W
- 音箱类型:低音反射箱

RU

- Частотная характеристика: 38 Гц-20 кГц
- Макс. уровень звукового давления: 109 дБ на 1 м
- Выходная мощность сабвуфера: 100 Вт
- Вспомогательные колонки
- Импеданс: 4Ω
- Рекомендуемая мощность: 10- 60W
- Сабвуфер
- Низкочастотный преобразователь: 8-дюймовый (200 мм) конус
- Мощность усилителя: среднеквадратичная 100 Вт
- Тип акустического оформления: фазоинвертор

DA

- Frekvensområde: 38 Hz - 20 kHz
- Maks. SPL: 109 dB ved 1 m
- Effektoutput (subwoofer): 100 W
- Satellitter
- Impedans: 4Ω
- Anbefalet effekt: 10- 60W
- Subwoofer
- Lavfrekvent transducer: 8" (200 mm) kegle
- Forstærkereffekt: 100 watt RMS
- Kabinetttype: Basrefleks

KO

- 주파수 응답: 38 Hz – 20 kHz
- 최대 SPL: 109 dB @ 1 m
- 출력 (서브): 100 W
- 위성
- 임피던스: 4Ω
- 권장 전력: 10 - 60W
- 서브우퍼
- 저주파수 변환기: 8"(200 mm) 원뿔형
- 앰프 전력: 100 W RMS
- 합 유형 베이스 리플렉스

CHT

- 有效頻寬:38Hz–20kHz
- 最大SPL:109dB/1m1W
- 功率(重低音):100W
- 卫星箱
- 標稱阻抗:4ohm
- 推薦功率範圍:10–60W
- 重低音箱
- 重低音單體:8" (200mm)锥形音盆
- 功放額定功率:100W
- 音箱類型:低音反射箱